



Verso la Rete Lazio delle Scuole che Promuovono Salute

Lilia Biscaglia

Direzione Salute e Integrazione Sociosanitaria

Per il gruppo tecnico regionale SPS e i referenti aziendali del PP1 del Piano Regionale della Prevenzione



La cornice normativa nazionale e regionale



Rete Lazio SPS
Scuole che promuovono salute

LIVELLO NAZIONALE	LIVELLO REGIONALE
Accordo Stato Regioni del 17/01/2019, "Indirizzi di policy integrate per la Scuola che Promuove Salute.	DGR 8 ottobre 2019, n. 721 di recepimento dell' Accordo Stato Regioni del 17/01/2019 <i>Recepimento dell'accordo e istituzione di un GdL intersettoriale</i>
Intesa Stato Regioni del 6 agosto 2020 di approvazione del Piano Nazionale della Prevenzione (PNP) 2020-2025.	DGR 21 dicembre 2021, n. 970 di approvazione del Piano Regionale della Prevenzione (PRP) 2021-2025, prevede il programma predefinito PP1 «Scuole che Promuovono Salute» nel Lazio

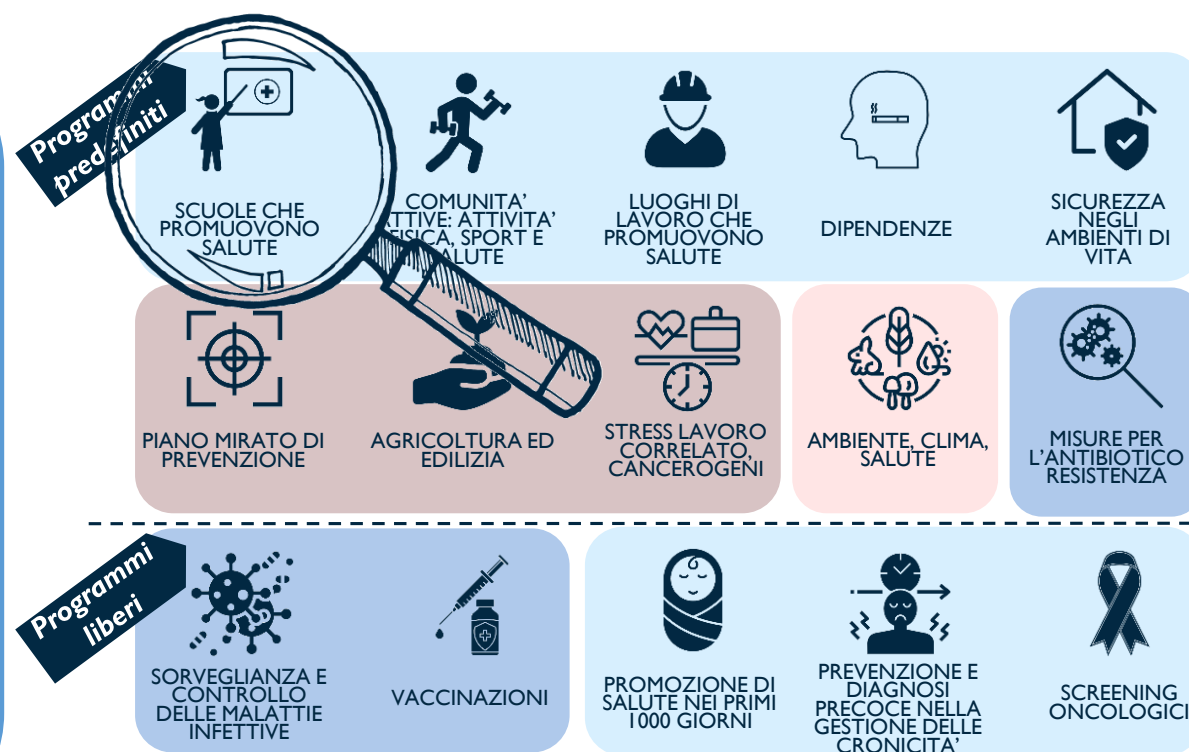


Il Programma «Scuole che promuovono Salute» del PRP



Rete Lazio SPS
Scuole che promuovono salute

- Il programma «**Scuole che promuovono Salute**» del PRP, prevede (come per le altre regioni), la sottoscrizione di un **Accordo di collaborazione, a valenza almeno quinquennale, tra USR/MIUR e Regione Lazio** per l'implementazione della rete laziale delle Scuole che promuovono Salute.



I programmi possono essere raggruppati in **4 aree tematiche** principali:

- i programmi **1-5, 13-15** sono rivolti alla popolazione generale per **favorire stili di vita salutarì, prevenire e contrastare le malattie croniche**;
- i programmi **6-8** sono dedicati alla **promozione della sicurezza e della salute in ambiente di lavoro**;
- il programma **9** declina il tema **ambiente clima e salute**;
- i programmi **10-12** interessano prevalentemente l'ambito della prevenzione e il contrasto delle **malattie infettive**.



Ministero della Salute



Articolo 3

(Ambiti di intervento)

Le principali aree di intervento si svilupperanno nei seguenti ambiti:

- promozione delle **competenze per la vita (life skills)** quali fattori protettivi ed in particolare: competenze emotive (consapevolezza del sé, gestione delle emozioni e dello stress); **competenze relazionali** (comunicazione e creazione di relazioni efficaci con i compagni e adulti); **competenze cognitive** (sviluppo del pensiero critico, capacità di scelta volte ad adottare comportamenti salutari anche in relazione alle dipendenze patologiche);
- promozione **dell'educazione affettiva ed emozionale** (relazione tra pari, sviluppo della personalità, ascolto attivo, gestione dei conflitti) e dell'educazione ad una sessualità sana e consapevole;
- promozione di **comportamenti e strategie atti a prevenire la diffusione di malattie infettive e a adottare stili di vita sani e di prevenzione delle malattie;**
- promozione del **benessere individuale** nel contesto scolastico **favorendo l'apprendimento e contrastando la dispersione scolastica attraverso un'attività di efficace orientamento e riorientamento;**
- promozione della **cultura della sicurezza** tramite l'adesione a progetti nazionali o locali, campagne e programmi per la sicurezza in strada, a casa, a scuola e nei luoghi di lavoro al fine di sensibilizzare gli allievi, futuri lavoratori, alla costante attuazione di comportamenti improntati alla prevenzione;
- promozione del **benessere sociale e delle competenze di cittadinanza attiva;**
- promozione di **interventi di tutela, promozione della salute e prevenzione, in particolare delle categorie più fragili della popolazione scolastica,** promozione della garanzia di partecipazione alla programmazione ed integrazione scolastica per studenti con patologie e disabilità;



Articolo 5

(Costituzione di un Gruppo Tecnico denominato "Scuole che Promuovono Salute nel Lazio")

Le Parti, al fine di realizzare un coordinamento efficace nella gestione degli impegni assunti con il presente Accordo, convengono di costituire un **Gruppo Tecnico composto da referenti della Ministero dell'istruzione e del merito - USR per il Lazio, referenti delle Istituzioni Scolastiche, referenti della Direzione regionale competente in materia di istruzione, referenti della Direzione competente in materia di salute, che ne assume anche il coordinamento, e referenti di Enti del Servizio Sanitario Regionale.** Il Gruppo Tecnico potrà avvalersi di volta in volta, della collaborazione di rappresentanti di enti e associazioni o di esperti competenti nelle materie oggetto del presente Accordo.

Il Gruppo Tecnico avrà il compito di promuovere e sostenere la realizzazione di interventi in tema di tutela ed educazione alla salute e di affrontare problematiche specifiche relative alla salute dei componenti della comunità scolastica per le quali sia opportuno definire una collaborazione tra settore scolastico e sanitario.



Strumenti e prossime tappe



Gli «strumenti» della rete Lazio SPS



Il Documento di pratiche raccomandate



Piattaforma SPS



- Prevede: 1) Sito web; 2) Gestionale sul modello di quelli utilizzati da alcune ASL del Lazio per la gestione dell'emergenza COVID-19 nelle scuole
- Area riservata per Asl e per le scuole aderenti alla rete



SOMMARIO

Premessa

SEZIONE I: LA RETE LAZIO DELLE SCUOLE CHE PROMUOVONO SALUTE: DEFINIZIONI, FASI E STRUMENTI

1. CHE COSA SIGNIFICA PROMUOVERE SALUTE A SCUOLA?
2. COME SI DIVENTA UNA SCUOLA CHE PROMUOVE SALUTE?
3. E QUALI SONO LE FASI PRINCIPALI PER DIVENTARE UNA SCUOLA CHE PROMUOVE SALUTE VALORIZZANDO LE ESPERIENZE GIÀ REALIZZATE?
4. COME ADERIRE ALLA RETE

SEZIONE II: LE PRATICHE RACCOMANDATE A LIVELLO REGIONALE PER LA SCUOLA CHE PROMUOVE SALUTE

1. SVILUPPARE CONOSCENZE E COMPETENZE INDIVIDUALI
2. PROMUOVERE CLIMA E RELAZIONI POSITIVE
3. MIGLIORARE L'AMBIENTE STRUTTURALE E ORGANIZZATIVO
4. APPROVARE POLITICHE SCOLASTICHE PER LA PROMOZIONE DELLA SALUTE
5. RAFFORZARE LA COLLABORAZIONE CON LA COMUNITÀ TERRITORIALE E CON IL SERVIZIO SANITARIO

SEZIONE III: LE PRATICHE RACCOMANDATE A LIVELLO TERRITORIALE PER LA SCUOLA CHE PROMUOVE SALUTE

Allegati:

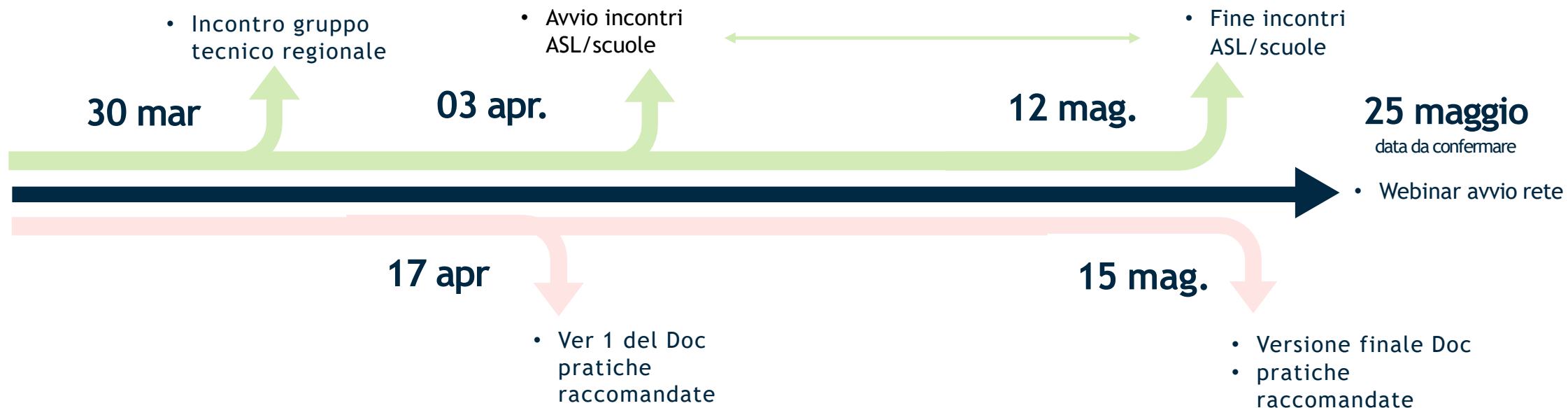
- I CONCETTI CHIAVE DELLA PROMOZIONE DELLA SALUTE A SCUOLA
- RIFERIMENTI UTILI PER APPROFONDIRE IL MODELLO SPS
- TABELLA RIASSUNTIVA DELLE PRATICHE RACCOMANDATE



Verso il webinar di fine maggio 2023



Rete Lazio SPS
Scuole che promuovono salute



CREDITS

Gruppo Regionale Scuole che promuovono Salute

- **Vincenzina Ancona**, Area Rete Integrata del Territorio, Ufficio Salute Mentale, Dipendenze e Minori della Direzione Salute e Integrazione Sociosanitaria; - **Alessandra Barca**, Area Promozione della Salute e Prevenzione della Direzione Salute e Integrazione Sociosanitaria; - **Lilia Biscaglia**, Area Promozione della Salute e Prevenzione della Direzione Salute e Integrazione Sociosanitaria; - **Giulia Cairella**, Dip. Prev. ASL Roma 2; - **Michela Corsi**, Ufficio III USR per il Lazio; - **Giuseppina Cristofaro**, Area Rete Integrata del Territorio, Ufficio Salute Mentale, Dipendenze e Minori della Direzione Salute e Integrazione Sociosanitaria; - **Gloria Esposito**, Area Ricerca, Innovazione, Trasferimento delle conoscenze e Umanizzazione della Direzione Regionale Salute e Integrazione Sociosanitaria; - **Silvia Iacovacci**, Dip. Prev. ASL di Latina; - **Paola Mirti**, Ufficio III USR per il Lazio; - **Milena Pomponi**, Ufficio III USR per il Lazio; - **Daniela Porta**, Dipartimento di Epidemiologia del Servizio Sanitario Regionale del Lazio; - **Angela Paola Recchia** Area Diritto allo Studio Scolastico e Universitario della Direzione Regionale Istruzione, Formazione e Politiche per l'Occupazione; - **Franca Ida Rossi**, Liceo Statale "Vittoria Colonna"; - **Rosella Saulle**, Dipartimento di Epidemiologia del Servizio Sanitario Regionale del Lazio; - **Chiara Marinacci**, Area Ricerca, Innovazione, Trasferimento delle conoscenze e Umanizzazione della Direzione Regionale Salute e Integrazione Sociosanitaria; - **Agnese D'Alessio**, Area Diritto allo Studio Scolastico e Universitario della Direzione Regionale Istruzione, Formazione e Politiche per l'Occupazione; - **Rosa Maria Lauricella**, I.C. "G.B. Valente"; - **Enide Grillo**, Ufficio IV USR per il Lazio;

Referenti Aziendali del PP1

ASL ROMA 1: Simona Guida, Maria Alessandra Brandimarte, Chiara Quartieri; ASL ROMA 2: Giulia Cairella, Simona Livrieri, ASL ROMA : Flora De Angelis, Melissa Luzza; ASL ROMA 4: Luca Casagni; ASL ROMA 5: Maura Coia; ASL ROMA 6: Stefania Macchiaroli; ASL VITERB: Francesco Di Cesare; ASL RIETI: Piergiorgio Carraro, Massimo Grandi, Stefano Marci, Antonella Stefania Morgante; LATINA: Silvia Iacovacci, Lorena Rossi; FROSINONE: Lucio Maciocia

Dirigenti e operatori scolastici nonché alunni, genitori e cittadini che daranno anima e corpo alla rete Lazio SPS